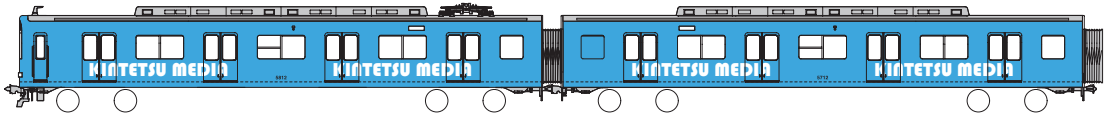


車体広告

駅利用者のみならず、道行く人々にもインパクトを与え、走行路線全体で目を引く広告が展開できます。

アートライナー

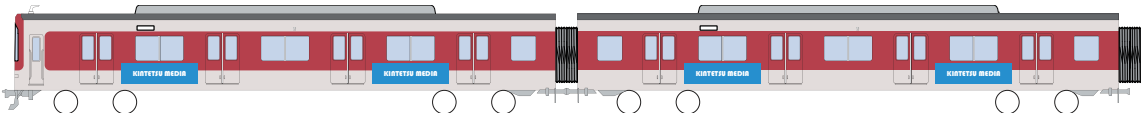


線名	車両数	期間	広告料(税別)	掲出形態	掲出開始
奈良・京都線	1編成(6両)	1ヵ年	12,000,000円	車両外側全面 (ガラス面・連結面・車両番号・マーク等は除く)。	随時
		6ヵ月	6,500,000円		
大阪線	1編成(4両)	1ヵ年	7,000,000円		
		6ヵ月	4,000,000円		
南大阪線	1編成(4両)	1ヵ年	7,000,000円	製作期間は 意匠決定後約1ヵ月。	
		6ヵ月	4,000,000円		
名古屋線	1編成(4両)	1ヵ年	6,000,000円		
		6ヵ月	3,300,000円		

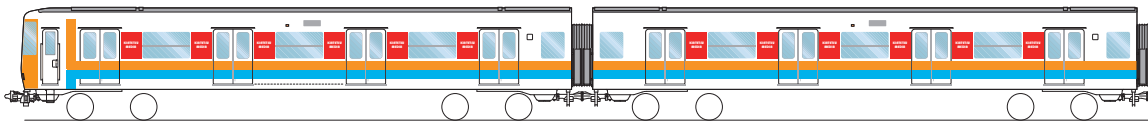
●製作費、取付・撤去作業費は別途必要。 ●「奈良線・京都線」は阪神線に乗り入れしません。運用によって橿原線・天理線を走行する場合があります。 ●「奈良線・京都線」のデザインについては、近鉄のほか、大阪市・京都市等の審査が必要です。(審査期間：約3～4ヵ月) ●「名古屋線」のデザインについては、近鉄の審査のほか、名古屋市屋外広告物条例に準じます。 ●運行スケジュールにより一般車両を前後に連結する場合があります。 ●車両点検等で数日車庫に入る場合があります。 ●広告の契約期間満了日は、車両の定期検査日と合わせる事が条件となります。 ●詳細については、お問合せください。

ボディシート広告

RE
NEW



※イメージは奈良～三宮・京都線の車両です。



※イメージはけいはんな線の車両です。

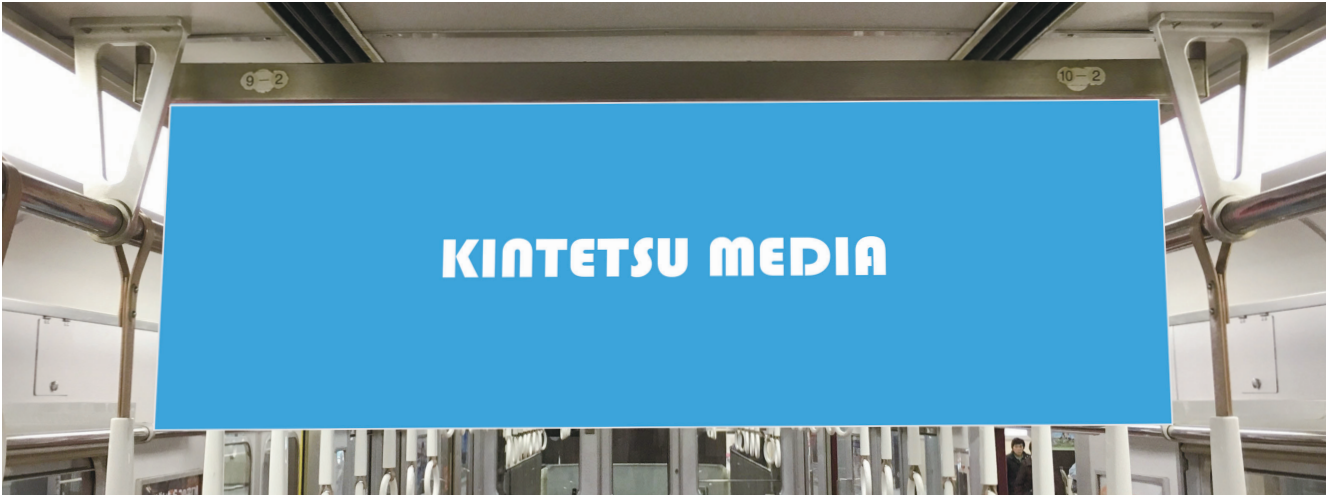
線名	サイズ	車両数	枚数	期間	広告料(税別)	掲出開始
奈良～三宮・京都線	H800mm×W2,800mm (窓下部)	1編成(6両)	24枚	1ヵ月	2,300,000円	随時
けいはんな線	H900mm×W700mm (扉横部)		72枚		2,100,000円	

●車両外側面…奈良～三宮・京都線：1車4枚(片側2枚)、けいはんな線：1車12枚(片側6枚) ●製作費、取付・撤去作業費を含みます。 ●車両点検等で数日車庫に入る場合があります。 ●継続掲出の場合は、奈良～三宮・京都線：1ヵ月800,000円(税別)、けいはんな線：1ヵ月700,000円(税別)。 ●上記サイズ以外をご希望の場合はご相談ください。また、それに伴う製作費は別途必要です。 ●「奈良～三宮・京都線」のデザイン審査は、近鉄のほか大阪市・京都市・兵庫県等の審査が必要です。(審査期間：約2ヵ月) ●詳細については、お問合せください。

リンク広告

関西中づくりセブンA

関西7社局の中づくりワイド1週間をネットワーク商品として販売いたします。



サイズ	枚数	期間	広告料(税別)	掲出セット	掲出開始
B3W(1車1枚) ※B3シングル並列可	8,770枚	7日	9,990,000円	Osaka Metro／長堀鶴見緑地線・今里筋線・ニュートラムを除く全線 近鉄／大阪セット 京阪／全線 JR西日本／快速電車(225系除く)全車 南海／全線 阪急／全線 阪神／全線	月曜

●申込み：掲出開始月の4ヵ月前最終営業日15時締切。翌日抽選後、先着順。
※関西中づくりセブンAが完売、もしくは一部路線が販売済となった場合のみ「関西中づくりセブンB」として、8,150枚掲出・広告料9,000,000円(税別)で調整可能。詳細はお問合せください。

中づくり・ウィークエンド5

金・土・日曜日枠の中づくりを、関東は新宿・渋谷・品川・横浜、関西は梅田・なんば・あべの橋を起点とする5社線に同時掲出できる、中づくりセット媒体です。

サイズ	納品枚数			期間	広告料(税別)	掲出形態
B3	4,160枚	京王970枚	京急830枚	金～日曜の 3日	1,000,000円	1車1枚
B3W		近鉄1,450枚	阪神450枚		1,800,000円	1車1枚

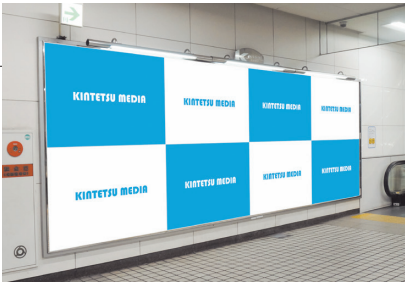
●1枠同広告主、決定申込に限ります。路線分割販売はできません。 ●申込要領などについては、お問合せください。

Kansai ターミナルボード

関西私鉄4社のターミナル内にB0×4連貼×2段のポスターボードを設置。

掲出駅	サイズ	枚数	期間	広告料(税別)	掲出開始
近鉄／大阪難波 阪神／大阪梅田 京阪／京橋 南海／難波	B0×4連貼×2段 (1社1駅：B0×8枚)	32枚 (各社8枚)	7日	980,000円	月曜

●申込み：4ヵ月前の第1営業日より受付開始。



■ Kansai ターミナルボードチョイス

掲出駅	サイズ	枚数	期間	広告料(税別)	掲出開始
1駅単位	B0×4連貼×2段	8枚	7日	300,000円	月曜

●申込み：2ヵ月前の第1営業日より受付開始。

ミナキタ 7days

近鉄・京阪・阪神・南海の関西私鉄4社で7日間同時掲出し、効果的にネットワークできる中ぶりセット媒体です。

サイズ	掲出形態	納品枚数		期間	広告料(税別)	掲出開始
B3	1車1枚	4,000枚	近鉄1,450枚	7日	2,000,000円	月曜
B3W	1車1枚		京阪800枚 阪神950枚 南海800枚		4,000,000円	

●年間掲出スケジュールをご参照のうえ、3ヵ月前の第1営業日申込締切。以後調整。決定申込のみ受付。 ●申込要領などについては、お問合せください。

■ 北大阪急行 追加オプション

サイズ	掲出形態	納品枚数	期間	広告料(税別)	掲出開始
B3	1車6枚	440枚	7日	500,000円	月曜
B3W	1車6枚			1,000,000円	

ミナキタステッカー

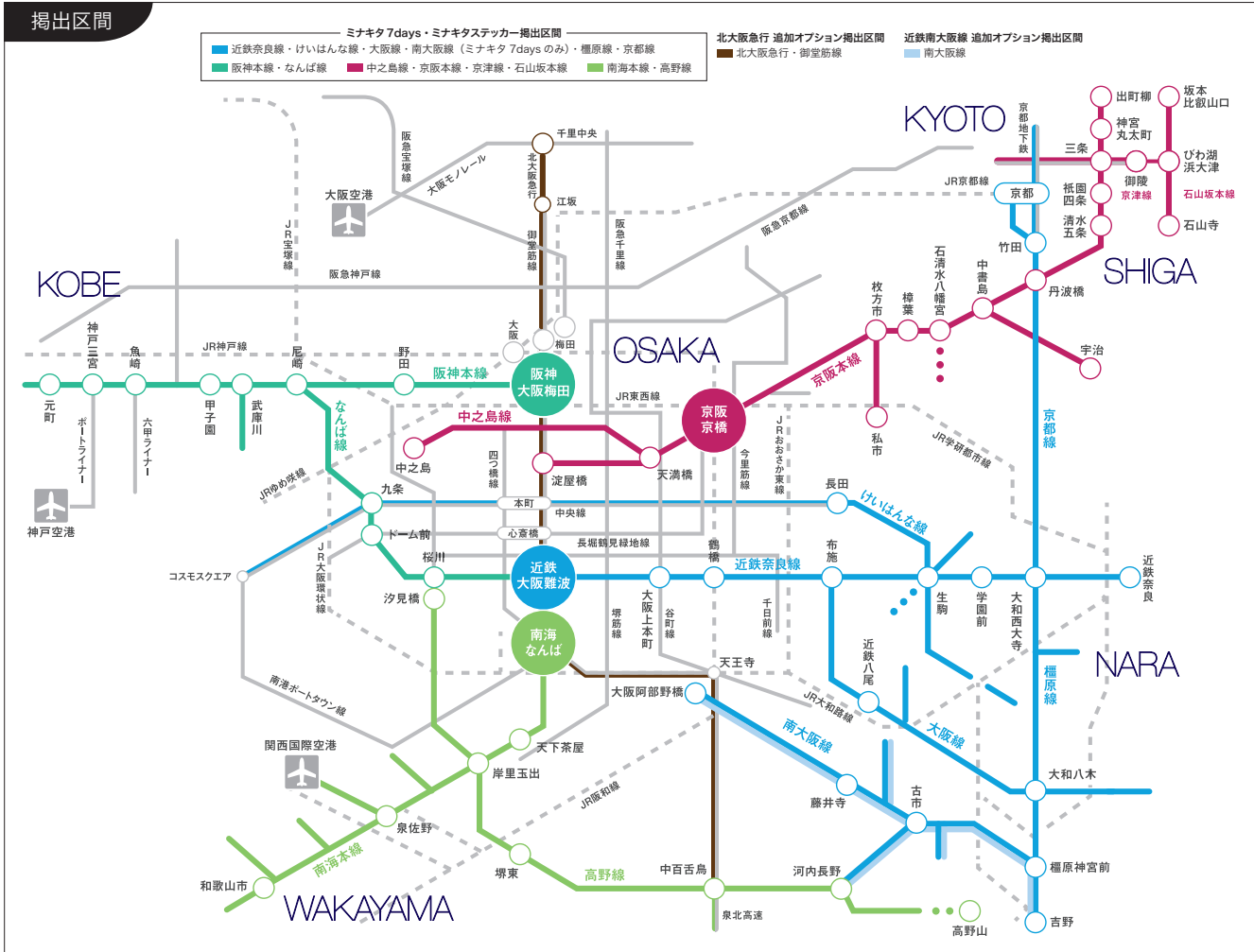
近鉄・京阪・阪神・南海の関西私鉄4社で、長期間同時掲出が可能なドアステッカーセット媒体です。

サイズ	掲出形態	納品枚数		期間	広告料(税別)	掲出開始
H165mm×W200mm	1車2枚	7,500枚	近鉄3,100枚 京阪2,000枚 阪神900枚 南海1,500枚	1ヵ月	2,100,000円	原則毎月1日

●近鉄・阪神・南海は両面、京阪は片面印刷。 ●近鉄南大阪線には掲出されません。 ●京阪・南海の一部車両は1車1枚掲出。 ●掲出撤去作業とも5～7日間程度必要です。 ●6ヵ月前第1営業日申込締切。以後調整。決定申込のみ受付。

■ 近鉄南大阪線 追加オプション

サイズ	掲出形態	納品枚数	期間	広告料(税別)	掲出開始
H165mm×W200mm	1車2枚	400枚	1ヵ月	200,000円	原則毎月1日



名鉄・近鉄「キャンパスワイドセット」

名鉄・近鉄名古屋地区の大学最寄駅を中心に、ターゲットを絞った駅ばりセット。

サイズ	駅数	枚数	期間	広告料(税別)	掲出駅	掲出開始
B0	34駅	34枚	7日	710,000円	名鉄(17駅)／ 名鉄名古屋、名鉄一宮、名鉄岐阜、国府宮、金山、前後、栄町、赤池、米野木、三好ヶ丘、大森・金城学院前、尾張旭、新瀬戸、尾張瀬戸、徳重・名古屋芸大、田県神社前、各務原市役所前 近鉄(17駅)／ 近鉄名古屋、近鉄弥富、桑名、近鉄富田、近鉄四日市、塩浜、伊勢若松、千代崎、白子、高田本山、江戸橋、津、津新町、松阪、宮町、伊勢市、宇治山田	月曜

●申込み：掲出希望月の3ヵ月前末日までセット販売優先。以降、近鉄のみ個別販売開始。

名鉄・近鉄「はいすくーるワイドセット」

名鉄・近鉄名古屋地区の高校最寄駅を中心に、ターゲットを絞った駅ばりセット。

サイズ	駅数	枚数	期間	広告料(税別)	掲出駅	掲出開始
B0	38駅	39枚	7日	850,000円	名鉄(21駅)／ 名鉄名古屋、名鉄岐阜、名鉄一宮、国府宮、金山、神宮前、前後、東岡崎、国府、扶桑、江南、西春、小牧、尾張瀬戸、水野、米野木、西尾、豊田市、刈谷市、住吉町、栄町 近鉄(17駅)／ 近鉄名古屋、近鉄弥富、桑名、川越富洲原、近鉄富田、近鉄四日市、塩浜、伊勢若松、白子、津、津新町、久居、伊勢中川、松阪、東松阪、伊勢市、宇治山田	月曜

●申込み：掲出希望月の3ヵ月前末日までセット販売優先。以降、近鉄のみ個別販売開始。 ●近鉄四日市は2枚掲出。

名鉄・近鉄「特急ワイドセット」

名鉄・近鉄名古屋地区の特急停車駅を組み合わせた駅ばりセット。

サイズ	駅数	枚数	期間	広告料(税別)	掲出駅	掲出開始
B0	13駅	36枚	7日	855,000円	名鉄(8駅各2枚)／ 名鉄名古屋、金山、神宮前、栄町、名鉄岐阜、名鉄一宮、東岡崎、太田川 近鉄(5駅各4枚)／ 近鉄名古屋、桑名、近鉄四日市、白子、津	月曜

●申込み：掲出希望月の3ヵ月前末日までセット販売優先。以降、個別販売開始。